

dne **3. 7. 2024** od **7:30** do **11:30** hodin

Plánovaná odstávka zahrnuje tyto lokality:**Hrušov (okres Mladá Boleslav)**

č. p. 22, 27, 31, 33-37, 39, 40, 42, 43, 44, 45, 47, 48, 49, 50, 52, 53, 54, 56-60, 64, 66, 68, 69, 70, 79-85, 88-93, 96, 100-112, 114, 116

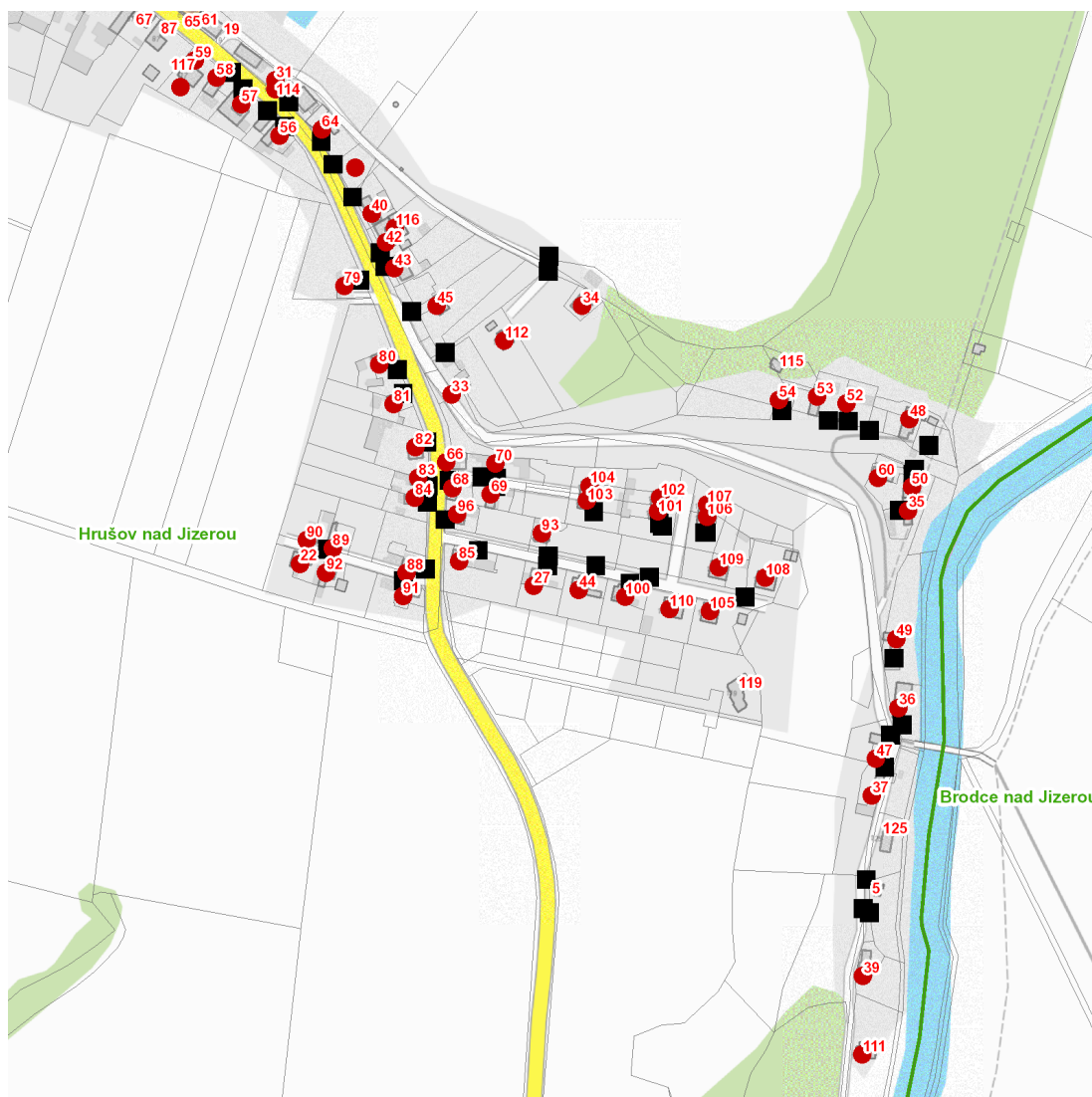
kat. území **Hrušov nad Jizerou** (kód **648736**): parcelní č. 11/4, 513/2, 801

UPOZORNĚNÍ

Dotčené zařízení distribuční soustavy je nutné i v době odstávky považovat za zařízení pod napětím, a proto vás žádáme o dodržení všech zásad bezpečnosti a provedení opatření potřebných k zamezení případných škod na zdraví a majetku. | Provozovatelé výroben elektřiny jsou povinni zajistit přerušení dodávky elektřiny z výroby do vypnutého úseku distribuční soustavy.

NEJDE VÁM ELEKTŘINA...

TIP: Registrujte se zdarma na www.cezdistribuce.cz/sluzba a informace o odstávkách elektřiny budete dostávat e-mailem nebo SMS. U poruch zasíláme SMS s předpokládanou dobou obnovení dodávek. | Aktuální stav dodávek elektřiny na konkrétní adrese zjistíte snadno, rychle a bez registrace na portále **Bez Štávy** (www.bezstavy.cz).

dne 3. 7. 2024 od 7:30 do 11:30 hodin**Orientační mapový podklad odstávkou dotčených lokalit****VYSVĚTLIVKY**

- – adresy dotčené odstávkou elektřiny
- – místa připojení k elektrické síti dotčená odstávkou

INFORMACE ZASLÁNA

IDDS: eh6akea (Obec Hrušov)